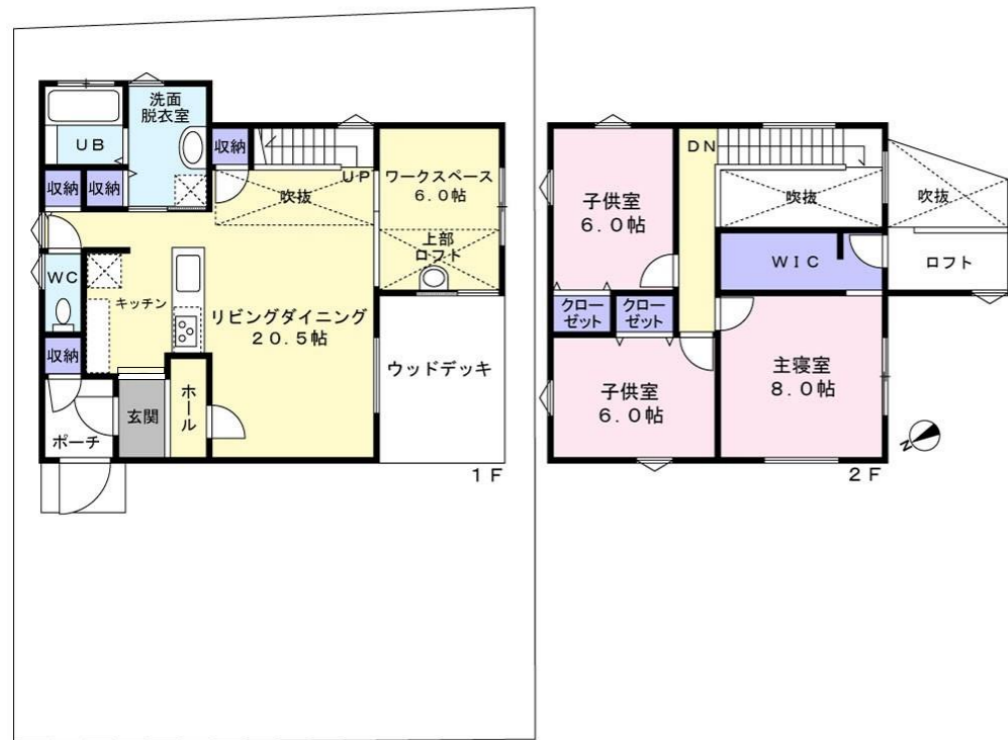
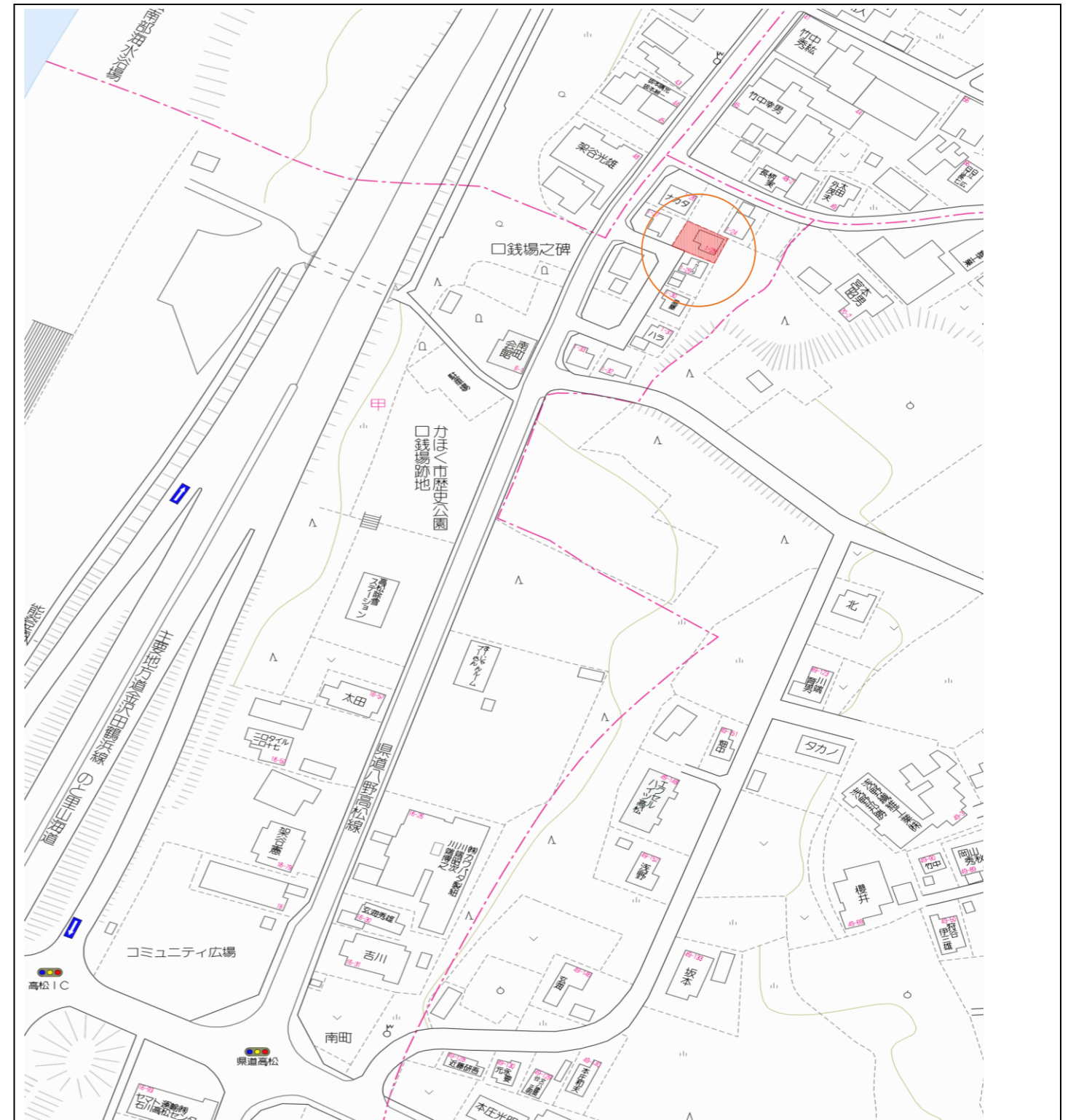


物件案内書【新築分譲】 かほく市高松

所在地	かほく市高松甲1番28	用途地域		準工業	
	住居表示:				
価格	価格 (内消費税) 2,680万円	建ぺい率	60%	容積率	200%
		小学校	高松	中学校	高松



最寄り交通 バス	最寄り施設①	最寄り施設②	最寄り施設③
巡回 高松南町 徒歩約2分	かほく市歴史公園 約170m	のと里山海道高松IC 約450m	セブンイレブン高松インター店 約840m



土地	土地面積	183.36㎡ 55.46坪	公簿・実測	公簿	地目	宅地	現況	完成済
	道路幅員	約6.0m	道路種別	公道	間口	約5.0m	土地権利	所有権
	電気	北陸電力	ガス	—	飲水	公営	排水	下水道
建物	間取	3SLDK 1階:LDK20.5・浴室・水洗・洗面・ワークスペース6.0 2階:洋8.0+WIC・6.0・6.0・ロフト						
	築年数	2020年8月		建物面積	114.26㎡ (34.56坪)			
	構造	木造	駐車台数	4台可	引渡日	相談		
	特徴他	LDKエアコン・1Fワークスペースエアコン・2Fエアコン・ウッドデッキ付						
会員名	不動産パートナー株式会社 〒920-0348 金沢市松村3丁目411番地 TEL 076-268-0881 FAX 076-268-0882		免許番号	石川県知事 (1)第4244号	報酬額	3%+6万円 (消費税)	取引様態	一般

