



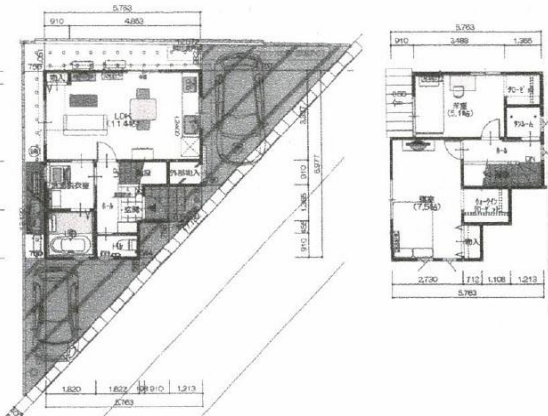
物件案内書【新築分譲】



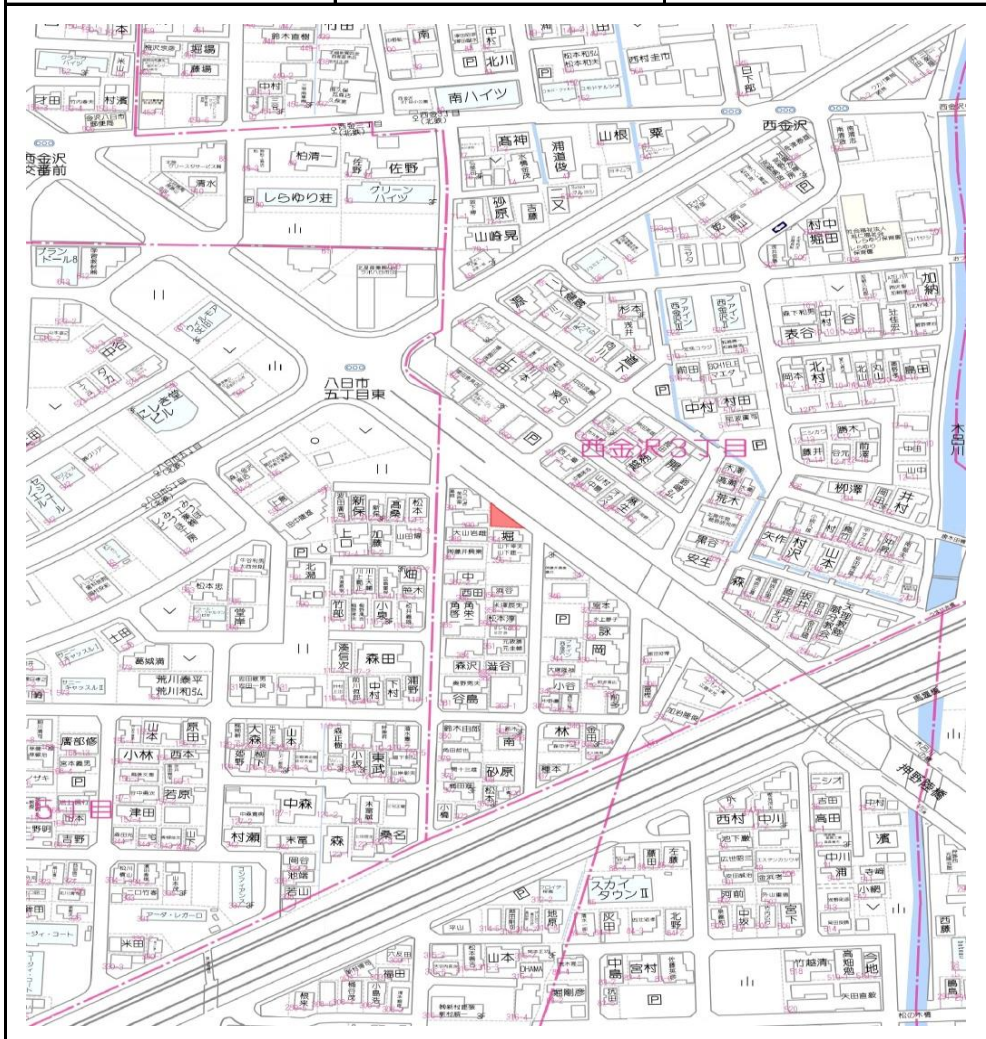
物件価格	21,800,000		建物価格	—
			内消費税	—
所在地	金沢市西金沢3丁目353			
小学校	西南部小学校	中学校	西南部中学校	
交通機関	北鉄バス 八日市5丁目バス停 徒歩約3分			
引渡日	相談	取引態様	一般	

土地面積	79.26㎡(23.97坪)	土地権利	所有権	
公簿・実測	実測	地目	宅地	
道路種別	公道	間口	約17.73m	
道路幅員	北東側 約5.3m			
建蔽率	60%	容積率	200%	
都市計画区域	市街化区域	用途地域	第一種住居地域	
土地備考				

建物面積	67.31㎡(20.36坪)	構造	木造		
築年月	2022年9月 新築	駐車	軽自動車2台		
種類	居宅	状況	空家		
設備	【電気】北陸電力	【ガス】—	【飲水】公営	【排水】下水道	
間取り	2LDK	1階:LDK11.4・洗面・浴室・水洗・外部収納 2階:洋7.5+WIC・洋5.1・サンルーム			
特徴他					
コメント					



最寄り施設①	最寄り施設②	最寄り施設③
アルビス西南部店 約550m	西南部中学校 約710m	西南部小学校 約820m



会員名	不動産パートナー株式会社 〒920-0348 金沢市松村3丁目411番地 TEL:076-268-0881 FAX:076-268-0882	免許番号	石川県知事 (1)第4244号	報酬額	3%+6万円 (消費税)
-----	---	------	--------------------	-----	-----------------