



物件案内書【中古戸建】



物件価格	¥29,800,000		建物価格	
			内消費税	
所在地	金沢市入江2丁目342番地2			
小学校	新神田	中学校	高岡	
交通機関	北鉄バス 入江西 徒歩約3分			
引渡日	相談	取引態様	専任	

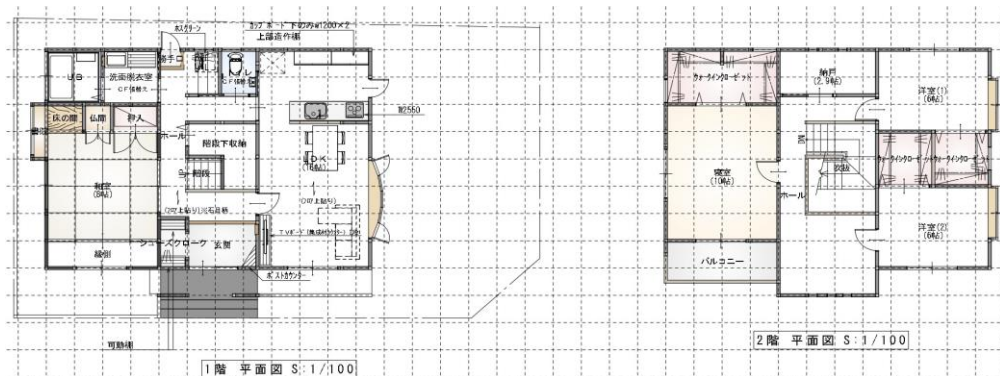
土地面積	165.50㎡(50.06坪)	土地権利	所有権	
公簿・実測	公簿	地目	宅地	
道路種別	公道	間口	東約10.3m 南約14.8m	
道路幅員	東側 約6.0m 南約5.0m			
建蔽率	70%	容積率	200%	
都市計画区域	市街化区域	用途地域	第一種中高層住居専用地域	

建物面積	148.94㎡(45.05坪)	構造	木造	
築年月	1998年2月【築25年】	駐車	3~4台可	
種類	居宅	状況	空家	
設備	【電気】北陸電力 【ガス】プロパン 【飲水】公営 【排水】下水道			

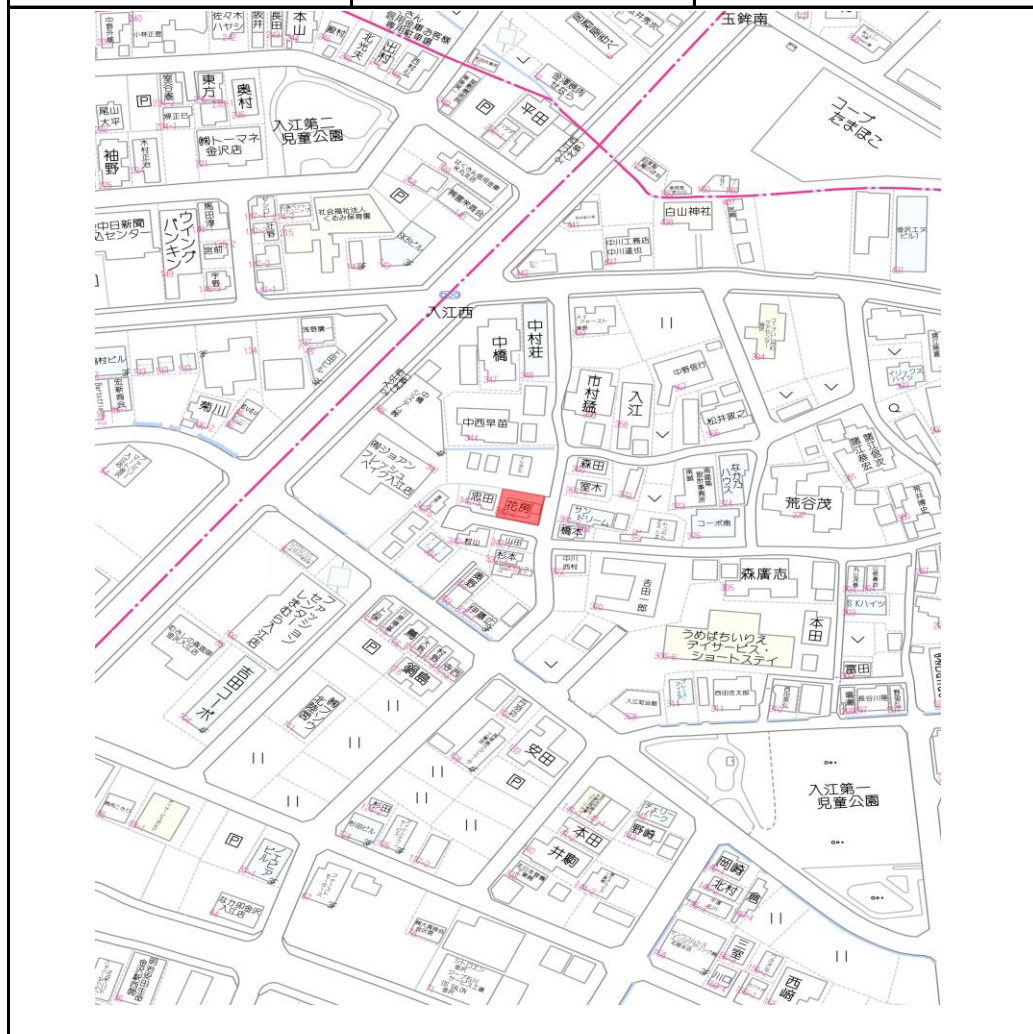
間取り	4LDK	1F:LDK16.0・和室8.0・WC・サンルーム・洗面・浴室・SC		
		2F:洋室10.0+WIC・洋室6.0+WIC・洋室6.0+WIC ・納戸2.9・バルコニー		

特徴他 カーポート付・2023年6月内装リフォーム済み

コメント 金沢市中心地のリフォーム済物件。全居室広々で収納スペースも盛りだくさん！
駐車台数が3~4台可能でカーポート付、オススメです。



最寄り施設①	最寄り施設②	最寄り施設③
しまむら入江店 約190m	ファミリーマート金沢入江店 約230m	コープ玉鉾 約250m



会員名	 不動産パートナー株式会社 〒920-0348 金沢市松村3丁目411番地 TEL:076-268-0881 FAX:076-268-0882	免許番号	石川県知事 (1)第4244号	報酬額	3%+6万円 (消費税)