



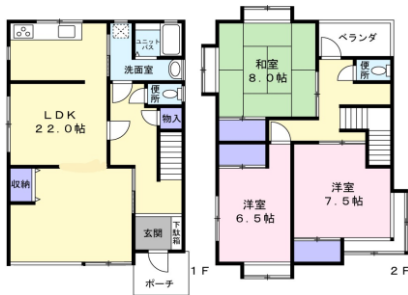
物件案内書【中古戸建】



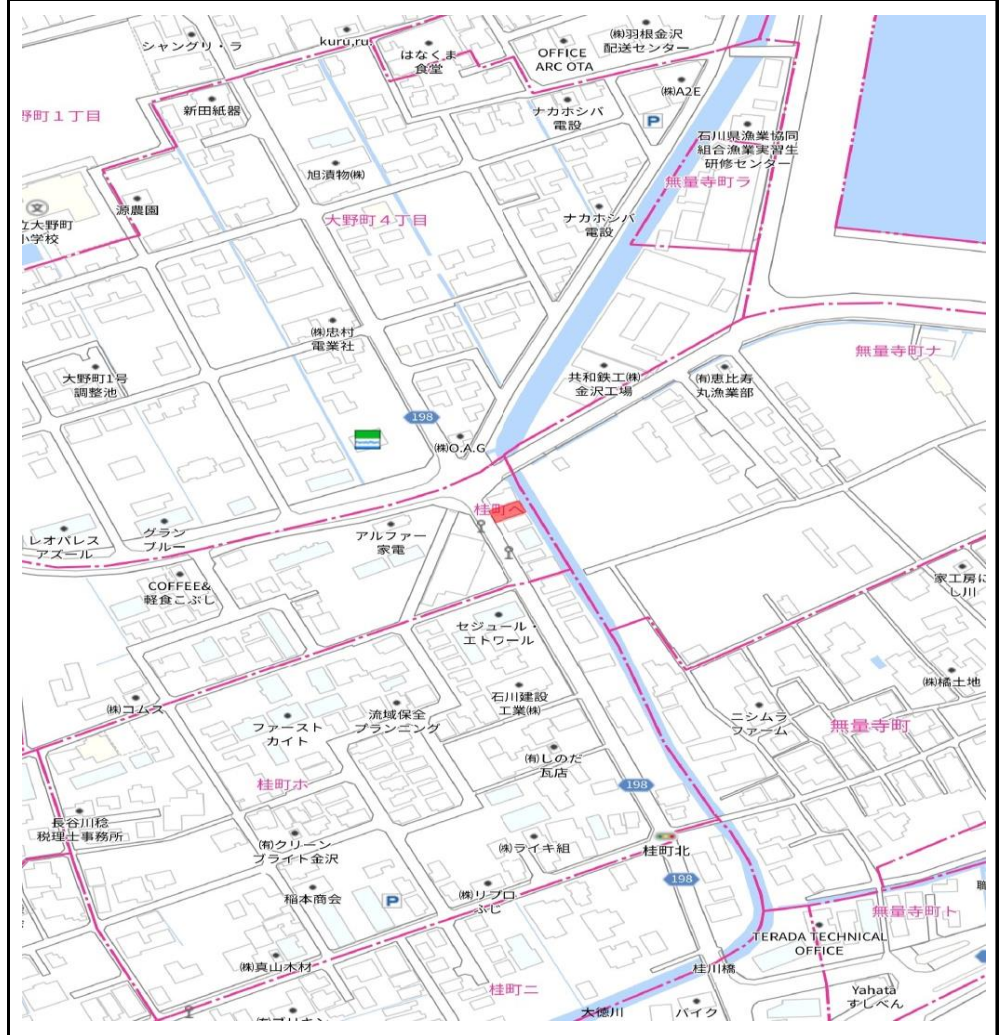
物件価格	2,180万円		建物価格	—
			内消費税	—
所在地	金沢市桂町へ21番5			
小学校	木曳野	中学校	金石	
交通機関	北鉄バス 桂町東 徒歩約1分			
引渡日	即日	取引態様	仲介	

土地面積	119.87㎡(36.26坪)	土地権利	所有権	
公簿・実測	公簿	地目	宅地	
道路種別	公道	間口	約8.2m	
道路幅員	約8.8m	容積率	200%	
建蔽率	60%	用途地域	第一種住居	
都市計画区域	市街化区域	土地備考		

建物面積	108.8㎡(32.93坪)	構造	木造瓦葺2階建		
築年月	1991年6月【築32年】	駐車	3台可		
種類	居宅	状況	空家		
設備	【電気】北陸電力	【ガス】プロパン	【飲水】公営	【排水】下水	
間取り	3LDK	1階:LDK22.0・洗面・浴室・WC 2階:洋室7.5・洋6.5・和8.0・WC・バルコニー			
特徴他	R5.8.内装、水回り全て、外壁リフォーム済・収納スペース、駐車スペース増設				
備考	・瑕疵保険加入済(別途7万円要)・住宅ローン控除適用 ガス会社指定有(大智㈱10年間)・火災保険会社売主指定:あいおいニッセイ同和				



最寄り施設①	最寄り施設②	最寄り施設③
ファミリーマート金沢みなと店 約100m	クスリのアオキ桂店 約580m	パロー木曳野店 約1,100m



会員名	不動産パートナー株式会社	免許番号	石川県知事 (2)第4244号	報酬額	3%+6万円 (消費税)
	〒920-0348 金沢市松村3丁目411番地 TEL:076-268-0881 FAX:076-268-0882				