



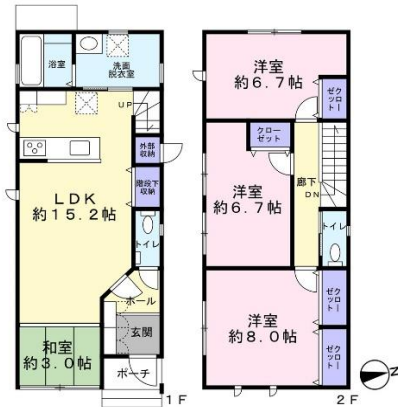
### 物件案内書【新築分譲】



物件価格	30,800,000円		建物価格	—
			内消費税	—
所在地	金沢市保古2丁目26番地			
小学校	米丸	中学校	高岡	
交通機関	JR西金沢駅 徒歩約6分			
引渡日	即時	取引態様	媒介	

土地面積	102.46㎡(30.99坪)	土地権利	所有権	
公簿・実測	公簿	地目	宅地	
道路種別	公道	間口	約5.8m	
道路幅員	約5.8m			
建蔽率	60%	容積率	200%	
都市計画区域	市街化区域	用途地域	第一種住居地域	
土地備考	実測面積103.15㎡(31.20坪)・要法定外共有物使用許可(5年毎)			

建物面積	97.70㎡(29.55坪)		構造	木造	
築年月	2023年8月【新築】		駐車	2台可	
種類	居宅		状況	完成	
設備	【電気】北陸電力	【ガス】オール電化	【飲水】公営	【排水】下水道	
間取り	3LDK		1階:LDK18.2(畳コナ3.0)・サンルーム洗面・浴室・WC・外部収納 2階:洋8.0・6.7・6.7・WC		
特徴	・食器洗い乾燥機・浴室暖房乾燥機・リビングエアコンサービス				
コメント	西金沢駅徒歩6分の好立地、小上がり畳スペース付各居室広めの3LDKの新築物件。水回りもまとめており家事動線も◎コンパクトながら窮屈さは感じません。				



会員名	<b>不動産パートナー株式会社</b> 〒920-0348 金沢市松村3丁目411番地 TEL:076-268-0881 FAX:076-268-0882	免許番号	石川県知事 (2)第4244号	報酬額	3%+6万 (消費税)



最寄り施設①	最寄り施設②	最寄り施設③
ゲンキー西金沢駅北店 約310m	西金沢駅 約420m	西金児童公園 約380m

