



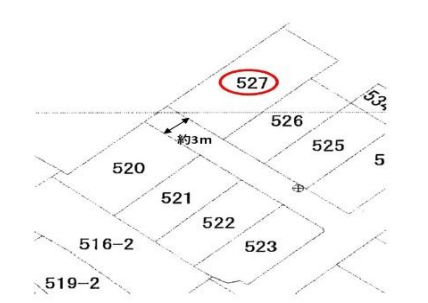
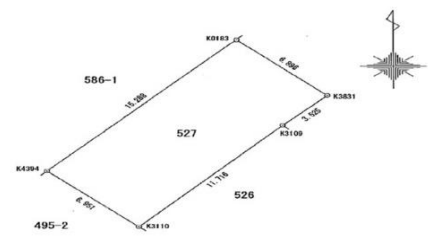
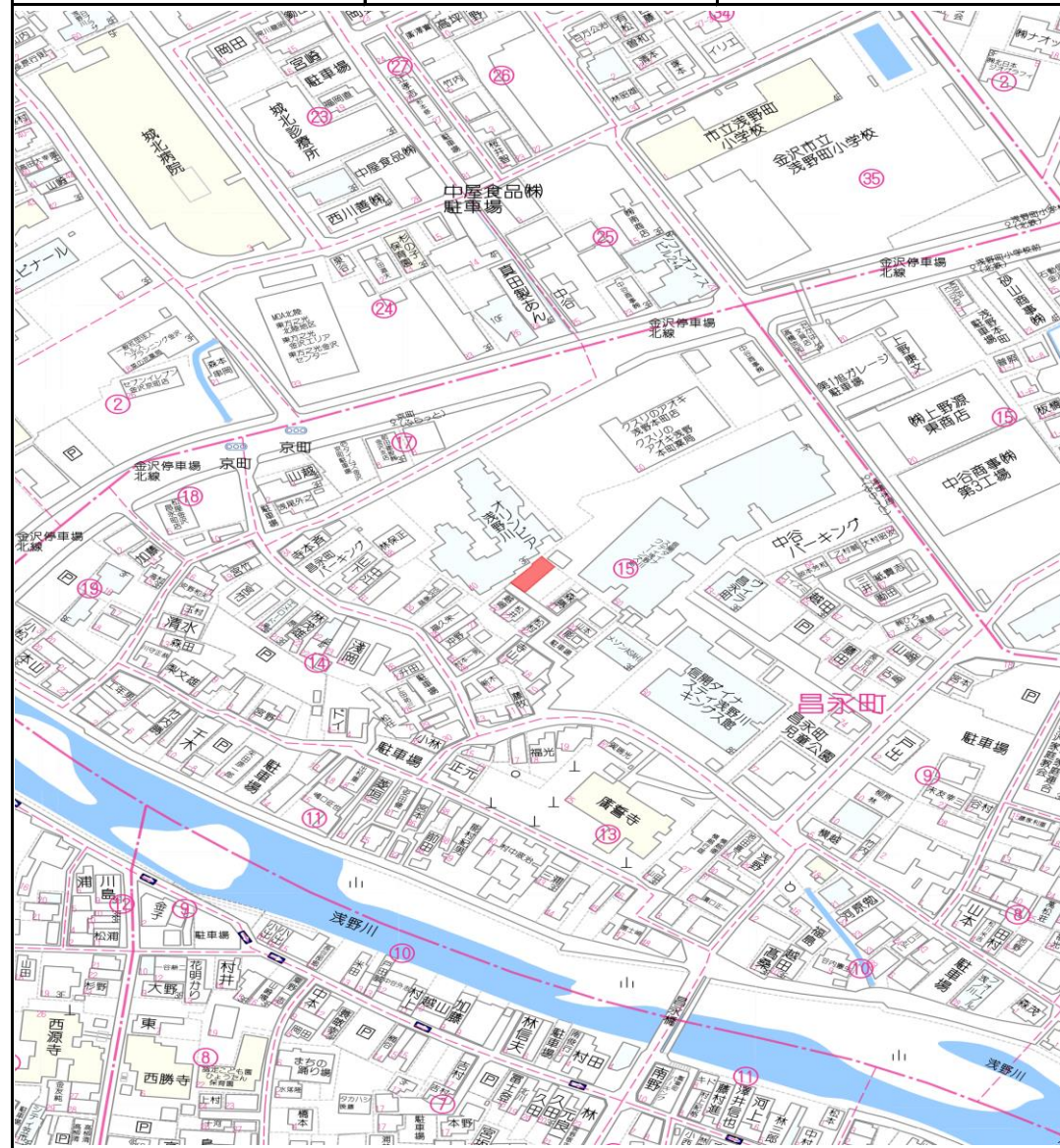
物件案内書【土地】



所在地	金沢市昌永町527	小学校	浅野町	中学校	鳴和
用途地域	第一種住居地域	地目	宅地	現況	更地
交通機関	北陸鉄道浅野川線 七ツ屋 徒歩14分	建蔽率	60%	容積率	200%
引渡予定	相談	取引態様	媒介		
公募・実測	公簿	舗装	有り		
都市計画区域	市街化区域	地区計画	無し		
道路種別	公道	土地権利	所有権		
条件等	無し				
設備	【電気】 — 【ガス】 — 【飲水】 公営 【排水】 下水				
規制・制限等	準防火地域、建築物高さ制限18m				
備考	・南側道路(約2.9m)セットバック要 ・上下水道有(上水道13mm)				

地番	面積(m ²)	坪数(坪)	間口	道路幅員	坪単価(円)	負担金	合計価格
527	104.97m ²	31.75坪	約6.9m	南東約3.0m	14.18万円	無し	¥4,500,000

最寄り施設①	最寄り施設②	最寄り施設③
クサりのアオキ浅野本町店 327m	ファミリーマート金沢東大通り店 227m	浅野町小学校 505m



会員名	不動産パートナー株式会社 〒920-0348 金沢市松村3丁目411番地 TEL:076-268-0881 FAX:076-268-0882	免許番号	石川県知事 (2)第4244号	報酬区分	3%+6万 (消費税)