



物件案内書【新築分譲】



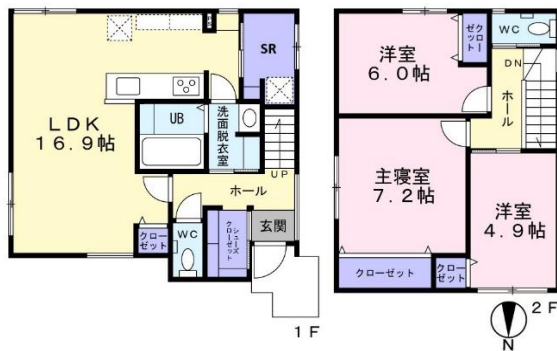
|      |                     |      |    |
|------|---------------------|------|----|
| 物件価格 | 26,500,000円         | 建物価格 | —  |
|      |                     | 内消費税 | —  |
| 所在地  | 白山市宮永市町17番地4より分筆2号地 |      |    |
| 小学校  | 北陽                  | 中学校  | 北星 |
| 交通機関 | 北鉄バス 相木団地 徒歩約5分     |      |    |
| 引渡日  | 即日                  | 取引態様 | 媒介 |

|        |                 |      |            |
|--------|-----------------|------|------------|
| 土地面積   | 111.65㎡(33.77坪) | 土地権利 | 所有権        |
| 公簿・実測  | 公簿              | 地目   | 宅地         |
| 道路種別   | 公道              | 間口   | 約9.0m      |
| 道路幅員   | 北側道路 約6.5m      |      |            |
| 建蔽率    | 50%             | 容積率  | 80%        |
| 都市計画区域 | 市街化区域           | 用途地域 | 一種低層住居専用地域 |
| 土地備考   |                 |      |            |

|      |  |   |        |         |
|------|--|---|--------|---------|
| 建物面積 | 88.78㎡(26.85坪)   | 構造  | 木造     |         |
| 築年月  | 2024年10月予定【新築】   | 駐車  | 3台     |         |
| 種類   | 居宅   | 状況  | 建付地    |         |
| 設備   | 【電気】北陸電力   | 【ガス】-   | 【飲水】公営 | 【排水】下水道 |
| 間取り  | 3LDK   | 1階:LDK16.9・SCL・浴室・SR・洗面・WC<br>2階:洋室7.2・6.0・4.9・WC |        |         |
| 特徴他  | オール電化・食器洗い乾燥機付き  |   |        |         |
| コメント | 商業施設が周辺に充実した人気の松任エリア新築分譲！1階独立サルーンやシューズクロークのある無駄を省いた使い勝手の良いコンパクトな間取り。家賃並みの返済額で◎ |   |        |         |



|              |                |            |
|--------------|----------------|------------|
| 最寄り施設①       | 最寄り施設②         | 最寄り施設③     |
| パロー松任店 約950m | あいのきこども園 約530m | 松任駅 約1350m |



|     |  |      |                 |     |              |
|-----|--|------|-----------------|-----|--------------|
| 会員名 | 不動産パートナー株式会社   | 免許番号 | 石川県知事 (2)第4244号 | 報酬額 | 3%+6万円 (消費税) |
|     | 〒920-0348 金沢市松村3丁目411番地<br>TEL:076-268-0881 FAX:076-268-0882 |      |                 |     |              |