



物件案内書【中古戸建】

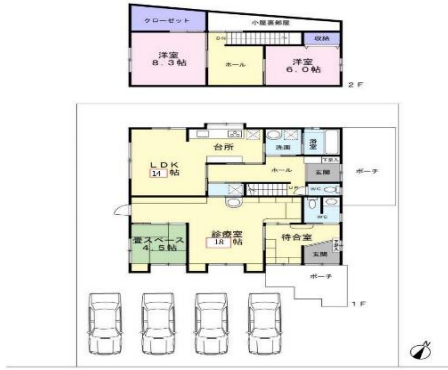


物件価格	1,800万円	建物価格	—
		内消費税	—
所在地	能美市緑が丘9丁目63番		
小学校	辰口中央	中学校	辰口
交通機関	北鉄バス 緑が丘9丁目 徒歩約1分		
引渡日	相談	取引態様	仲介

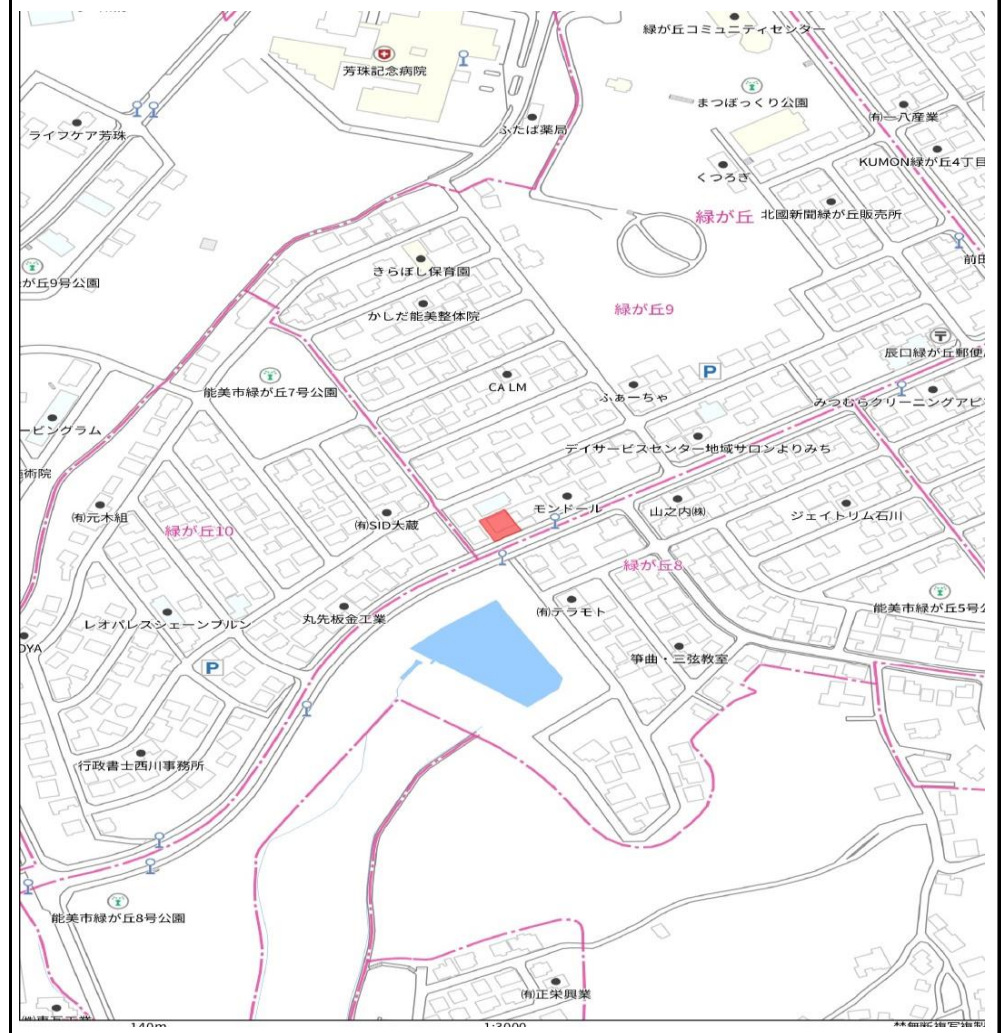
土地面積	272.43㎡(82.41坪)	土地権利	所有権
公簿・実測	公簿	地目	宅地
道路種別	公道	間口	約15.0m
道路幅員	南東約16.0m		
建蔽率	60%	容積率	200%
都市計画区域	非線引き	用途地域	第2種中高層住居専用地域
土地備考			

建物面積	131.77㎡(39.86坪)	構造	木造2階建
築年月	2001年 11月【築23年】	駐車	4台可
種類	居宅	状況	空家
設備	【電気】北陸電力 【ガス】集中プロパン 【飲水】公営 【排水】下水		
間取り	2LDK+S 1階:LDK14.0・洗面・浴室・水洗×2・診療室22.0(畳スペース含む) 2階:洋室8.3・6.0・小屋裏収納		
特徴他			

コメント
診療室あり開業もよし、リフォームで1階スペースを広げ平家感覚での生活もよし。
※間取り図と現況が異なる場合は現況優先。



最寄り施設①	最寄り施設②	最寄り施設③
ファミリーマート辰口丘陵公園前 約1,170m	シメドラッグ辰口店 約1,210m	サンパーク辰口 約1,390m



会員名	不動産パートナー株式会社 〒920-0348 金沢市松村3丁目411番地 TEL:076-268-0881 FAX:076-268-0882	免許番号	石川県知事 (2)第4244号	報酬額	3%+6万円 (消費税)
-----	---	------	--------------------	-----	-----------------