



物件案内書【中古戸建】

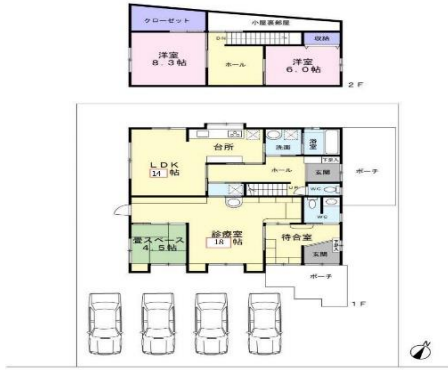


| | | | |
|------|-------------------|------|----|
| 物件価格 | 1,700万円 | 建物価格 | — |
| | | 内消費税 | — |
| 所在地 | 能美市緑が丘9丁目63番 | | |
| 小学校 | 辰口中央 | 中学校 | 辰口 |
| 交通機関 | 北鉄バス 緑が丘9丁目 徒歩約1分 | | |
| 引渡日 | 相談 | 取引態様 | 仲介 |

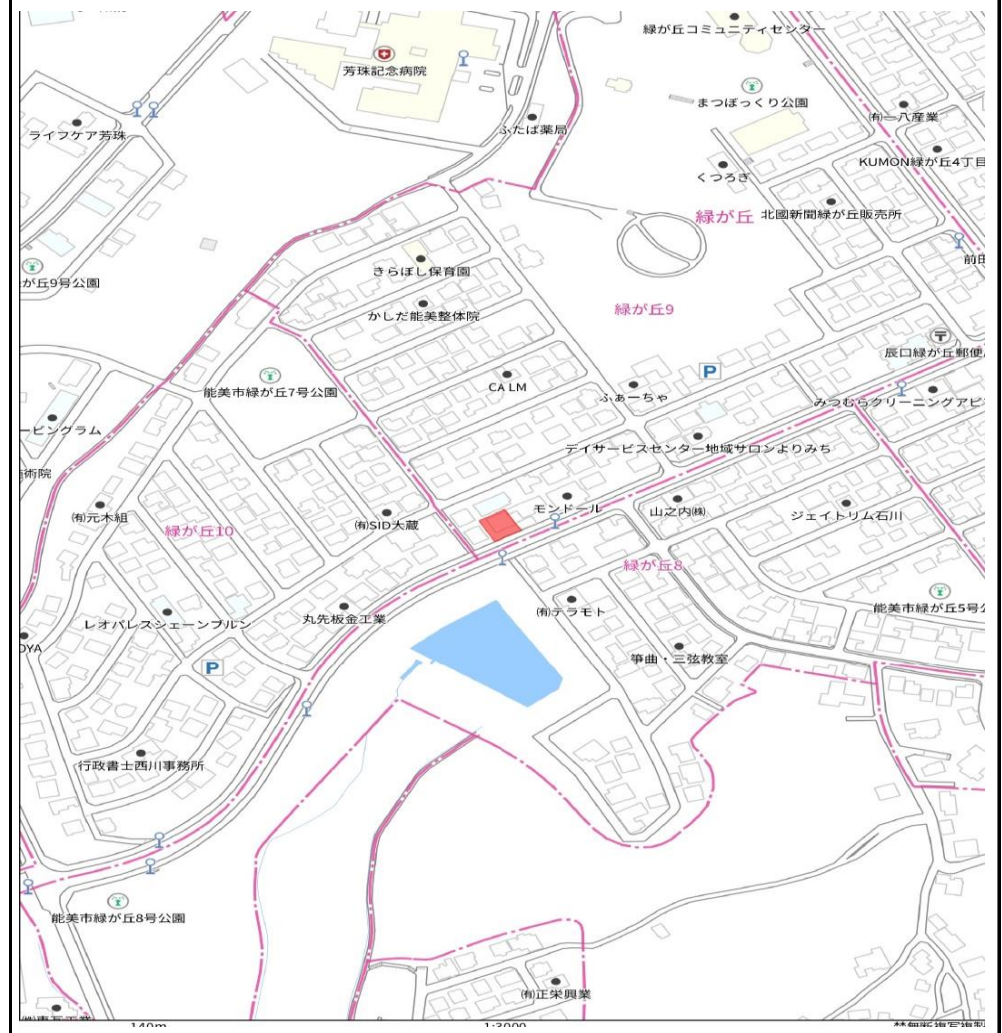
| | | | |
|--------|-----------------|------|--------------|
| 土地面積 | 272.43㎡(82.41坪) | 土地権利 | 所有権 |
| 公簿・実測 | 公簿 | 地目 | 宅地 |
| 道路種別 | 公道 | 間口 | 約15.0m |
| 道路幅員 | 南東約16.0m | | |
| 建蔽率 | 60% | 容積率 | 200% |
| 都市計画区域 | 非線引き | 用途地域 | 第2種中高層住居専用地域 |
| 土地備考 | | | |

| | | | |
|------|--|----|-------|
| 建物面積 | 131.77㎡(39.86坪) | 構造 | 木造2階建 |
| 築年月 | 2001年 11月【築23年】 | 駐車 | 4台可 |
| 種類 | 居宅・診療所 | 状況 | 空家 |
| 設備 | 【電気】北陸電力 【ガス】集中プロパン 【排水】下水 | | |
| 間取り | 2LDK+S 1階:LDK14.0・洗面・浴室・水洗×2・診療室22.0(畳スペース含む) 2階:洋室8.3・6.0・小屋裏収納 | | |
| 特徴他 | | | |

コメント
診療室あり開業もよし、リフォームで1階スペースを広げ平家感覚での生活もよし。
※間取り図と現況が異なる場合は現況優先。



| | | |
|----------------------------|----------------------|--------------------|
| 最寄り施設① | 最寄り施設② | 最寄り施設③ |
| ファミリーマート辰口丘陵公園前 約1,170m | シメドラッグ辰口店 約1,210m | サンパーク辰口 約1,390m |



| | | | | | |
|-----|---|------|--------------------|-----|-----------------|
| 会員名 | 不動産パートナー株式会社 〒920-0348 金沢市松村3丁目411番地 TEL:076-268-0881 FAX:076-268-0882 | 免許番号 | 石川県知事 (2)第4244号 | 報酬額 | 3%+6万円 (消費税) |
|-----|---|------|--------------------|-----|-----------------|