



### 物件案内書【中古戸建】



物件価格	¥21,500,000		建物価格	—
			内消費税	—
所在地	金沢市緑が丘1-27			
小学校	泉野小学校	中学校	野田中学校	
交通機関	北鉄バス 泉野1丁目 徒歩約4分			
引渡日	相談	取引態様	媒介	

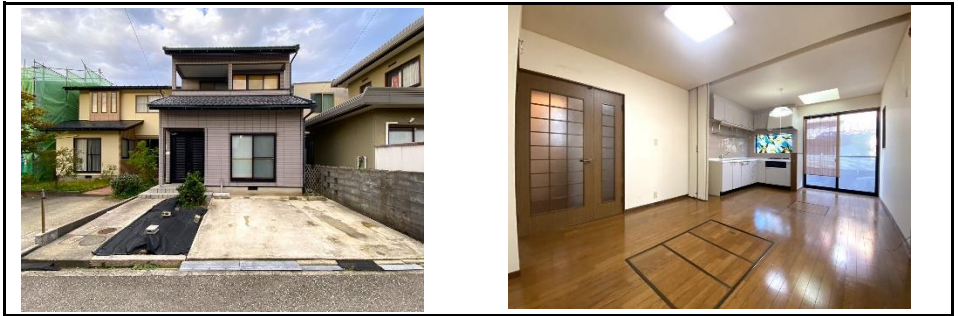
土地面積	150.50㎡(45.53坪)	土地権利	所有権	
公簿・実測	公簿	地目	宅地	
道路種別	公道	間口	約7.1m	
道路幅員	南西側約4.4m			
建蔽率	60%	容積率	200%	
都市計画区域	市街化区域	用途地域	第一種中高層住居地域	
土地備考				

建物面積	120.07㎡(36.32坪)	構造	木造瓦葺2階建	
築年月	1996年12月 築28年	駐車	2台可(3台分に増設可)	
種類	居宅	状況	空家	
設備	【電気】北陸電力 【ガス】プロパン 【飲水】公営 【排水】下水			
間取り	4SLDK	1階:LDK14.0帖・和7.0帖・和7.0・洗面・浴室・水洗 2階:洋7.0帖・和6.5帖・書斎3.0・サンルーム		
特徴他	現状有姿売買、契約不適合免責			

コメント  
 泉野小、野田中近くの文教エリア。1階に独立和室が2部屋ある広めの間取り！管理状態は良好の為そのままでも入居できますが、軽微なリフォームを行えばさらに快適なお住まいに！リフォーム相談も承ります。



会員名		<b>不動産パートナー株式会社</b>		免許番号	石川県知事 (2)第4244号	報酬額	業者買分かれ
		〒920-0348 金沢市松村3丁目411番地 TEL:076-268-0881 FAX:076-268-0882					



最寄り施設①	最寄り施設②	最寄り施設③
泉野小学校 約270m	ファミリーマート金沢泉野店 約320m	野田中学校 約400m

