



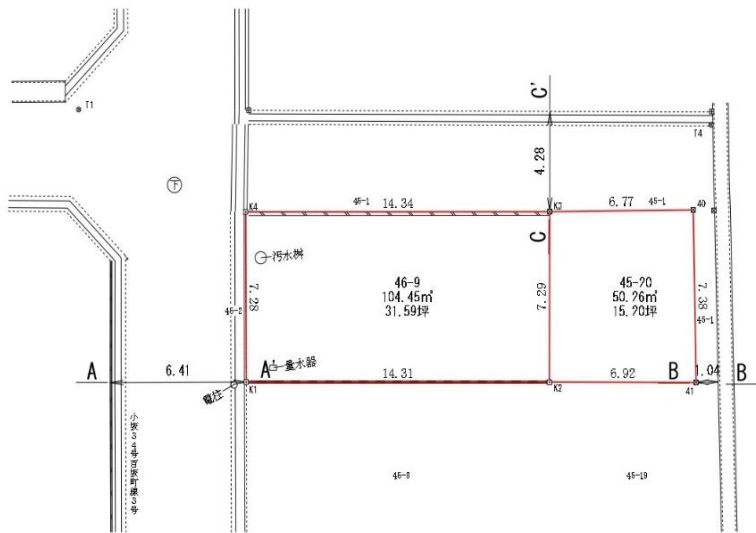
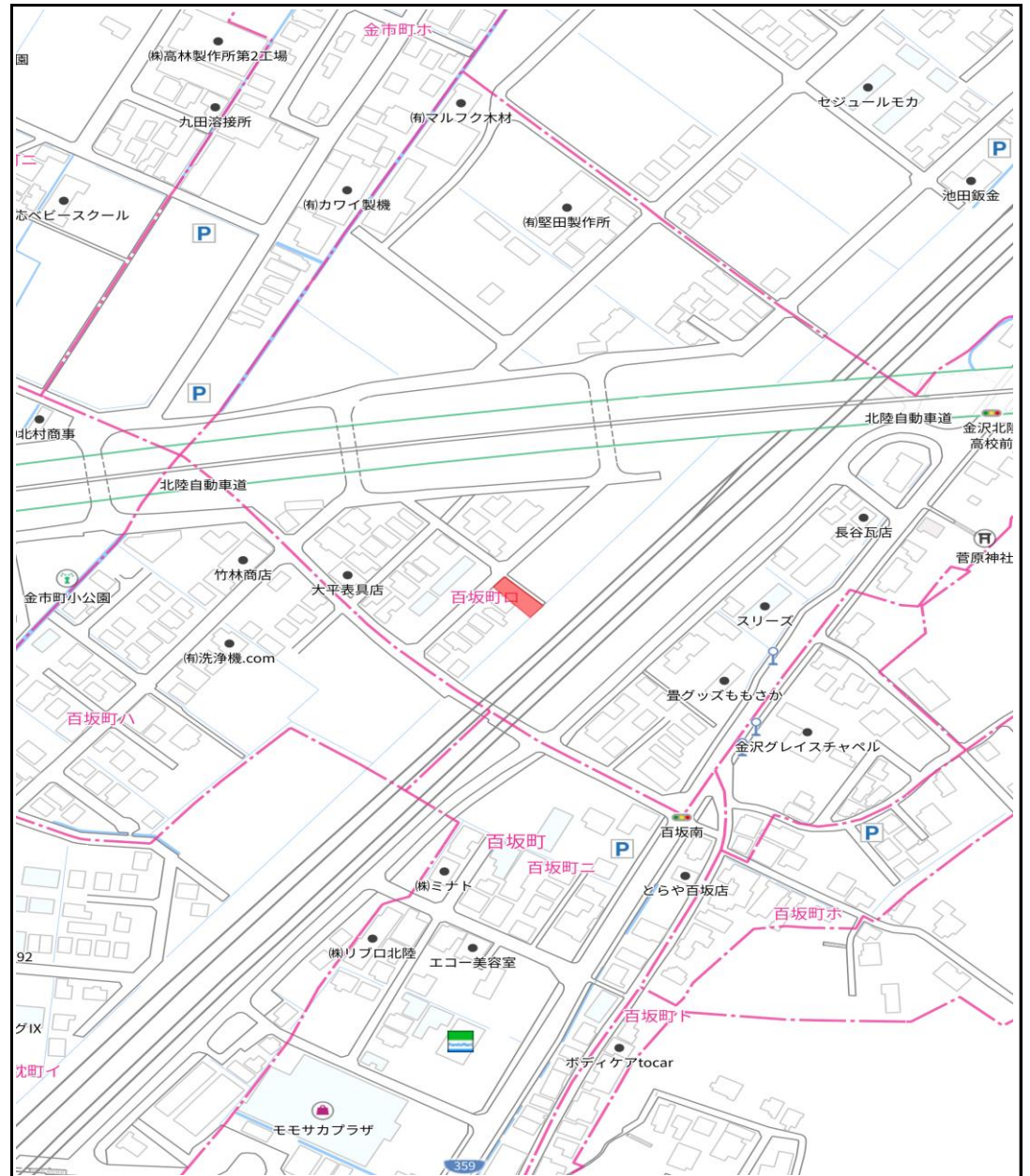
物件案内書【土地】



所在地	金沢市百坂町口46番9、45番20	小学校	千坂	中学校	北鳴
用途地域	1種住居地域	地目	宅地	現況	更地
交通機関	北鉄バス 百坂 徒歩約4分				
引渡予定	即時	取引態様	媒介		

公募・実測	公簿	舗装	有		
都市計画区域	市街化区域	地区計画	—		
道路種別	公道	土地権利	所有権		
条件等	建築条件無し				
設備	【電気】	—	【ガス】	—	【排水】
	—	—	【飲水】	公営	【下水】
規制・制限等	・土砂災害警戒区域(イエローゾーン)内				
備考	・上水道敷地内引込13m:13m→20mに変更の場合別途80万円(買主負担)				

方角	面積(㎡)	坪数(坪)	間口	道路幅員	坪単価	負担金	合計価格
北西	154.66㎡	46.78	約7.2m	約6.4m	20.5万円	-	¥9,600,000



会員名	不動産パートナー株式会社 〒920-0348 金沢市松村3丁目411番地 TEL:076-268-0881 FAX:076-268-0882	免許番号	石川県知事 (2)第4244号	報酬区分	分かれ
-----	---	------	-----------------	------	-----