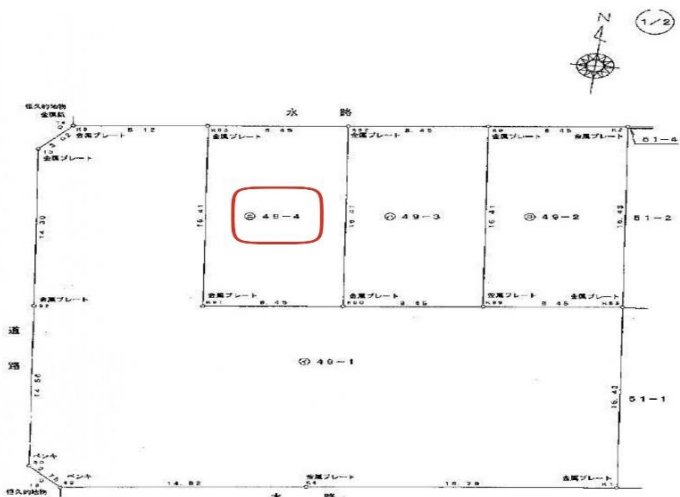




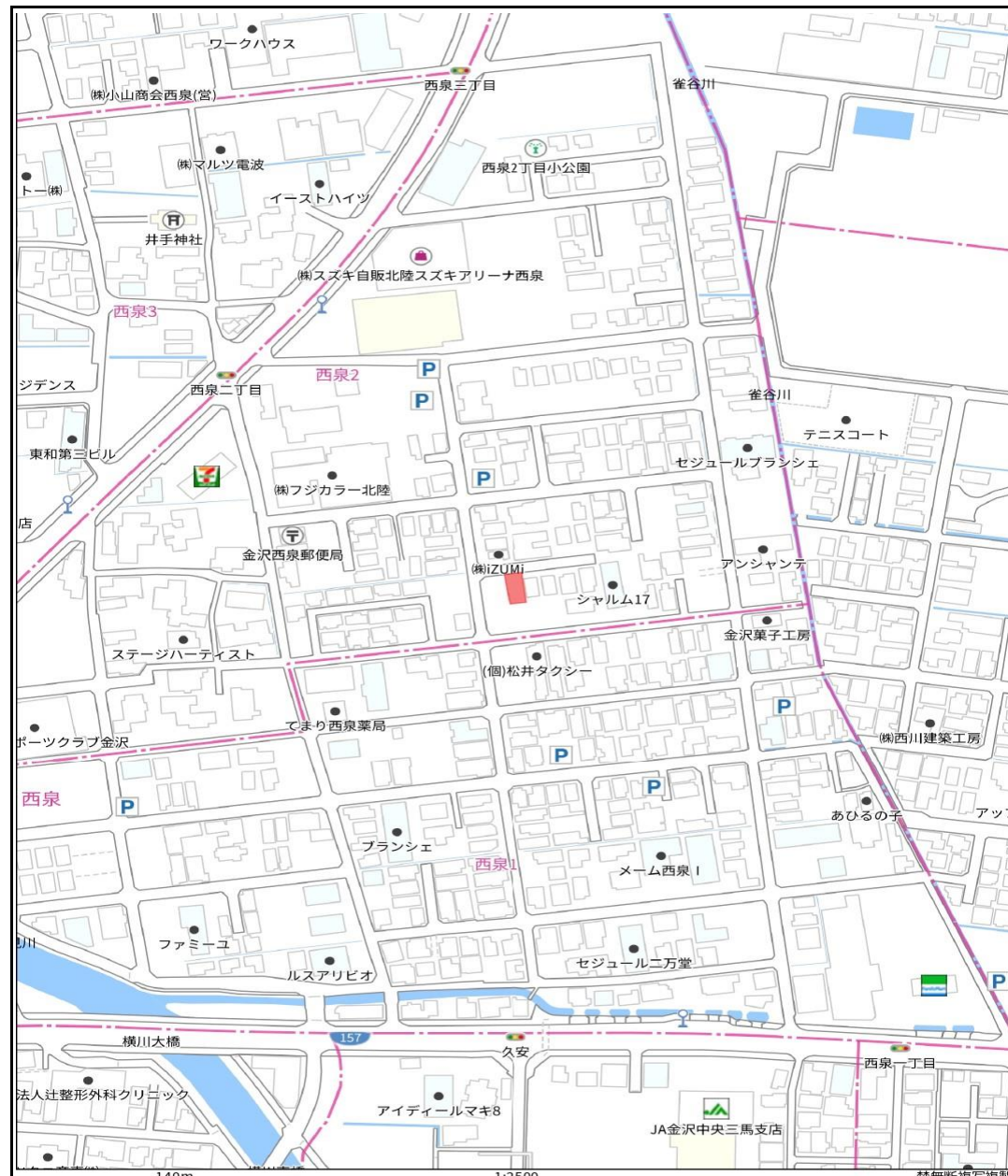
物件案内書【土地】



所在地	金沢市西泉二丁目49番4		小学校	三馬	中学校	清泉
用途地域	1種住居地域		地目	宅地	現況	更地
交通機関	北鉄バス 西泉住宅 徒歩約4分		建蔽率	60%	容積率	200%
引渡予定	即時	取引態様	媒介			
公募・実測	公簿	舗装	有			
都市計画区域	市街化区域	地区計画	—			
道路種別	公道	土地権利	所有権			
条件等	建築条件無し					
設備	【電気】	—	【ガス】	—	【飲水】	公営
	【排水】 下水					
規制・制限等	上下水道引込済					
備考	高さ制限18m					



方角	面積(m <sup>2</sup> )	坪数(坪)	間口	道路幅員	坪単価	負担金	合計価格
北	138.71㎡	41.95坪	約8.5m	約4.9m	34.8万円	66万円	¥15,300,000



会員名	<b>不動産パートナー株式会社</b> 〒920-0348 金沢市松村3丁目411番地 TEL:076-268-0881 FAX:076-268-0882	免許番号	石川県知事 (2)第4244号	報酬区分	分かれ