



物件案内書【新築分譲】



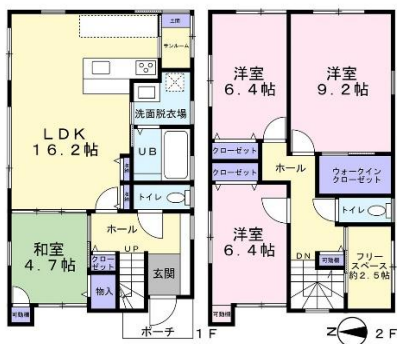
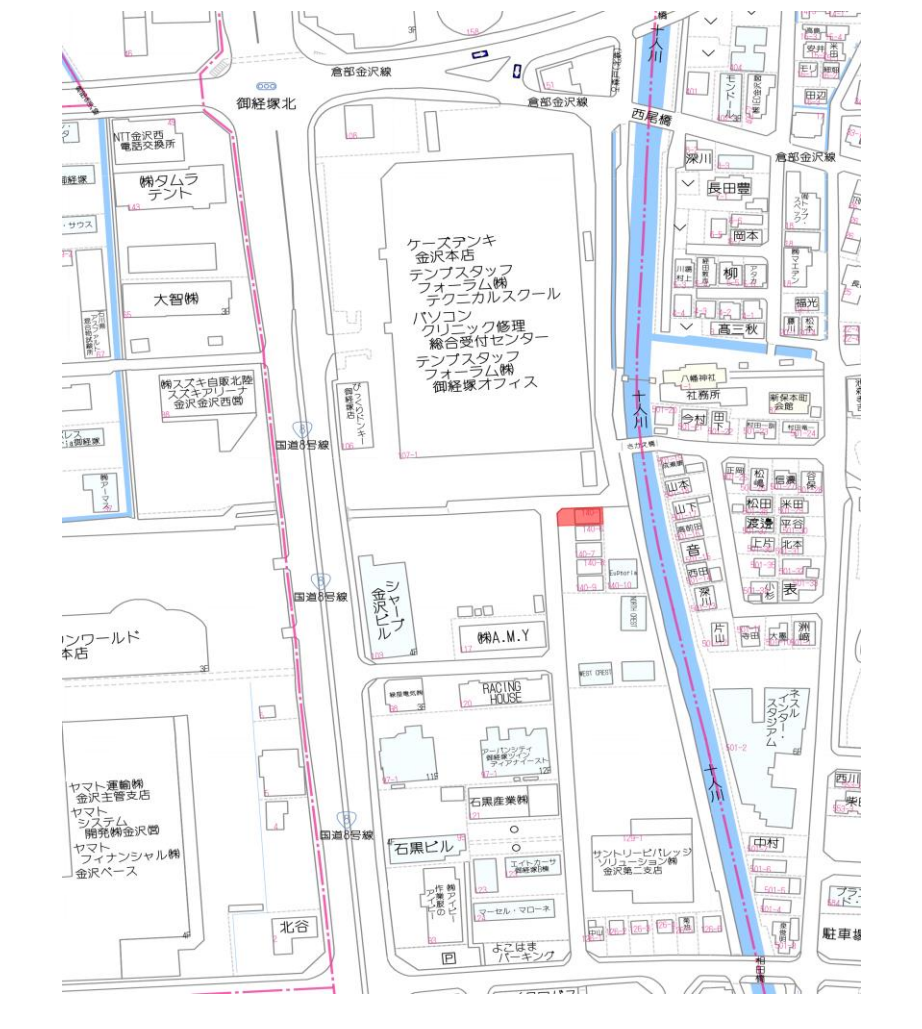
物件価格	33,600,000円		建物価格	—
			内消費税	—
所在地	野々市市御経塚4丁目140番地1			
小学校	御園小学校	中学校	布水中学校	
交通機関	北鉄バス 森戸 徒歩約3分			
引渡日	即時	取引態様	媒介	

土地面積	153.60㎡(46.46坪)	土地権利	所有権	
公簿・実測	公簿	地目	宅地	
道路種別	公道	間口	西側約8.5m 北側約18.8m	
道路幅員	西側約6.3m 北側約6.5m			
建蔽率	70%	容積率	200%	
都市計画区域	市街化区域	用途地域	準工業地域	
土地備考				

建物面積	112.24㎡(33.95坪)		構造	木造	
築年月	2023年4月【新築】		駐車	3台可	
種類	居宅		状況	完成	
設備	【電気】北陸電力	【ガス】オール電化	【飲水】公営	【排水】下水道	
間取り	4SLDK	1階:LDK16.2帖・和4.7帖・浴室・WC 2階:洋9.2帖・洋6.4帖×2・フリースペース2.5帖・WC			
特徴	・食器洗い乾燥機・浴室暖房乾燥機				
コメント	商業施設が充実な8号線近くの角地物件！陽当たりも良く、白を基調とした明るい内装。前面道路も広々で3台駐車しやすい点もオススメです！				



最寄り施設①	最寄り施設②	最寄り施設③
アークスクエア御経塚 約510m	新保本中央公園 約180m	ケーズデンキ金沢本店 約50m



会員名	不動産パートナー株式会社 〒920-0348 金沢市松村3丁目411番地 TEL:076-268-0881 FAX:076-268-0882	免許番号	石川県知事 (2)第4244号	報酬額	3%+6万 (消費税)
-----	---	------	--------------------	-----	----------------