



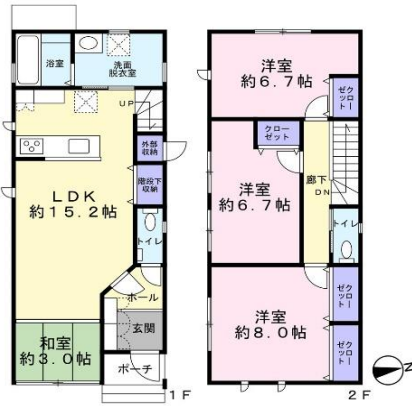
物件案内書【新築分譲】



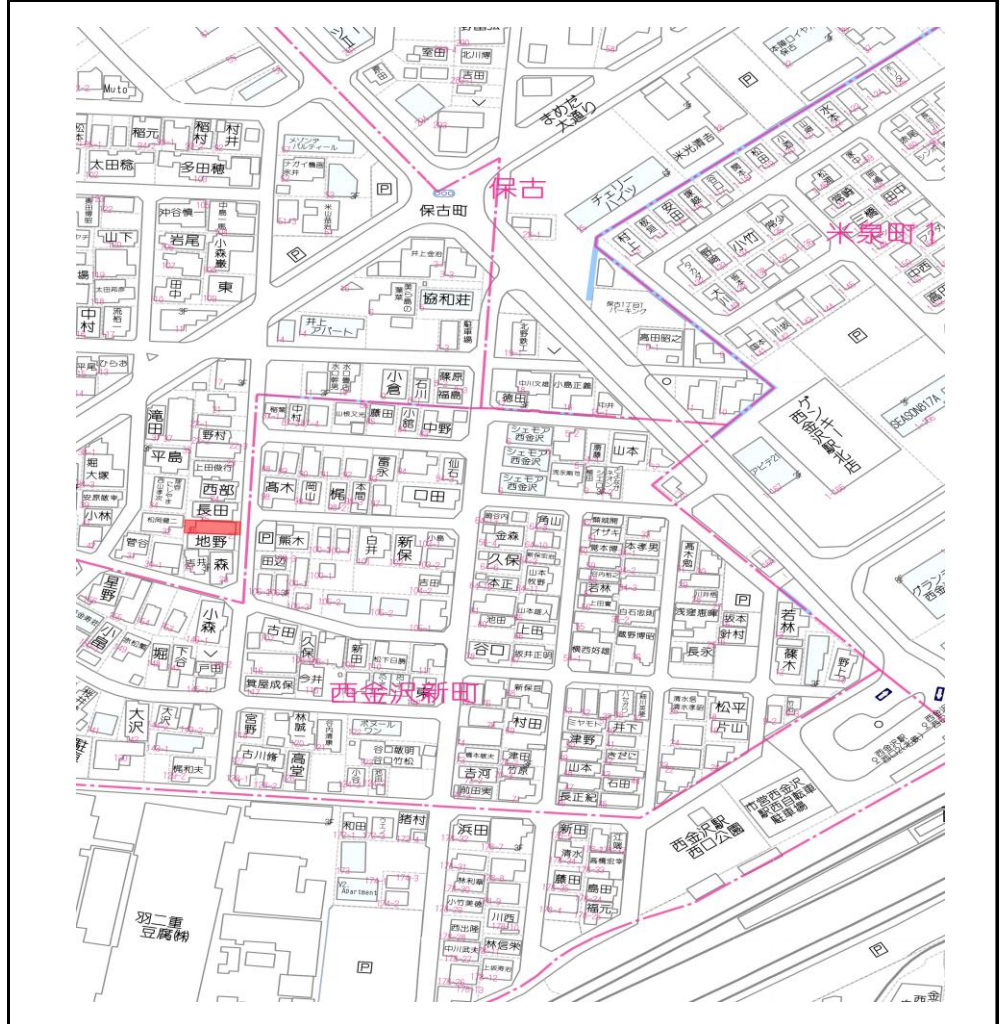
物件価格	28,900,000円	建物価格	—
		内消費税	—
所在地	金沢市保古2丁目26番地		
小学校	米丸	中学校	高岡
交通機関	JR西金沢駅 徒歩約6分		
引渡日	即時	取引態様	媒介

土地面積	102.46 m ² (30.99 坪)	土地権利	所有権
公簿・実測	公簿	地目	宅地
道路種別	公道	間口	約5.8m
道路幅員	約5.8m		
建蔽率	60%	容積率	200%
都市計画区域	市街化区域	用途地域	第一種住居地域
土地備考	実測面積103.15m ² (31.20坪)・要法定外共有物使用許可(5年毎)		

建物面積	97.70m ² (29.55坪)	構造	木造
築年月	2023年8月【新築】	駐車	2台可
種類	居宅	状況	完成
設備	【電気】北陸電力 【ガス】オール電化 【飲水】公営 【排水】下水道		
間取り	3LDK	1階:LDK18.2(畳ユナ-3.0)・サニールーム洗面・浴室・WC・外部収納 2階:洋8.0・6.7・6.7・WC	
特徴	・食器洗い乾燥機・浴室暖房乾燥機・リビングエアコンサービス		
コメント	西金沢駅徒歩6分の好立地、小上がり畳スペース付各居室広めの3LDKの新築物件。水回りもまともっており家事動線も◎コンパクトながら窮屈さは感じません。		



最寄り施設①	最寄り施設②	最寄り施設③
ゲンキー西金沢北店 約310m	西金沢駅 約420m	西金沢児童公園 約380m



会員名	 不動産パートナー株式会社	免許番号	石川県知事 (2)第4244号	報酬額	3%+6万 (消費税)