



物件案内書【中古戸建】



物件価格	¥24,800,000		建物価格	—
			内消費税	—
所在地	金沢市材木町132番(6番34号)			
小学校	兼六小学校	中学校	兼六中学校	
交通機関	北鉄バス 味噌蔵町 徒歩4分			
引渡日	相談	取引態様	仲介	

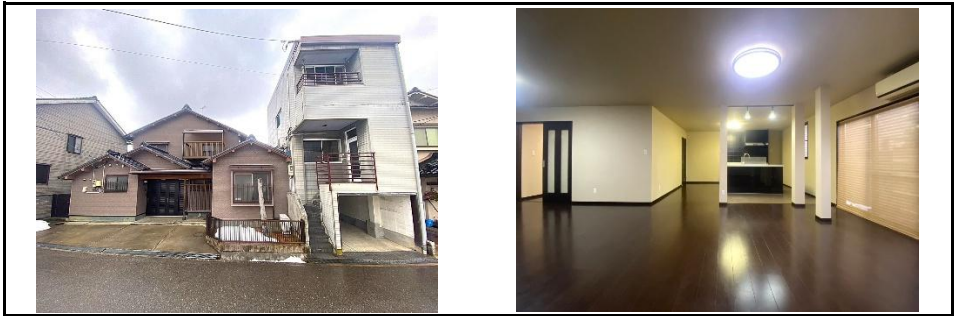
土地面積	285.09㎡(86.23坪)	土地権利	所有権	
公簿・実測	公簿	地目	宅地	
道路種別	公道	間口	約17.2m	
道路幅員	南側約5.8m			
建蔽率	60%	容積率	200%	
都市計画区域	市街化区域	用途地域	第二種中高層住居地域	
土地備考	準防火地域			

建物面積	174.15㎡(52.68坪)	構造	木造瓦葺2階建	
築年月	1967年3月 築58年	駐車	2~3台可	
種類	居宅	状況	空き家	
設備	【電気】北陸電力 【ガス】プロパン 【飲水】公営 【排水】下水			
間取り	8LDK	1階:LDK24.6・和室6.0・洋9.2・5.2・洗面・浴室・WC・納戸 2階:洋室7.0・6.0・6.4・和室6.0・6.0・ミニキッチン		
特徴他	売主契約不適合免責、未登記建物有(3階建約88㎡及び増築部分)			
コメント	建ぺい率超過の可能性有(超過部分の解消は要相談) 平成23年・24年外装、内装一部リフォーム オール電化			

参考図面
※現況を優先



会員名	不動産パートナー株式会社 〒920-0348 金沢市松村3丁目411番地 TEL:076-268-0881 FAX:076-268-0882	免許番号	石川県知事 (2)第4244号	報酬額	分かれ
-----	---	------	--------------------	-----	-----



最寄り施設①	最寄り施設②	最寄り施設③
スギ薬局大手町店 430m	兼六小学校 350m	兼六園 900m

