



物件案内書【中古戸建】



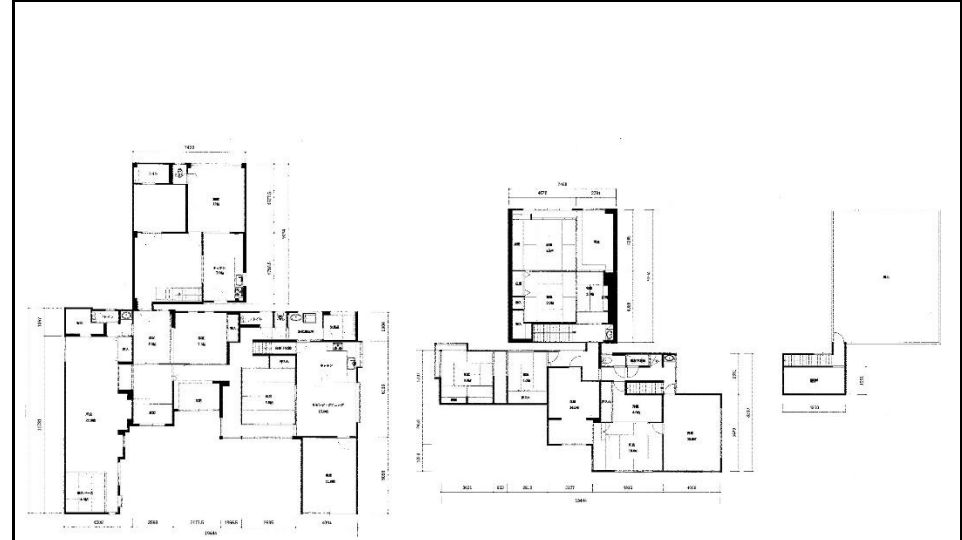
物件価格	6,300,000円		建物価格	—
			内消費税	—
所在地	富山市四方恵比須町105番地 他			
小学校	四方	中学校	和合	
交通機関	バス 四方町 徒歩1分			
引渡日	相談	取引態様	仲介	

土地面積	453.53㎡(137.19坪)	土地権利	所有権	
公簿・実測	公簿	地目	宅地	
道路種別	公道	間口	約60.5m	
道路幅員	南側約6.4m 西側約10.6m 東側約5.7m			
建蔽率	60%	容積率	200%	
都市計画区域	市街化区域	用途地域	第一種住居地域	
土地備考				

建物面積	458.05㎡(138.56坪)	構造	木・鉄骨造かわらぶき・陸屋根3階建		
築年月	1968年4月頃 築57年	駐車	5台以上可		
種類	居宅	状況	空き家		
設備	【電気】北陸電力 【ガス】プロパン 【飲水】公営 【排水】下水				
間取り	13SLDKK	1階:LDK15・和8・洋22.0・7.0・5.0・洗面・浴室・WC・車庫 2階:洋13.0・10.0・4.0・和室10.0・8.0・8.0・8.0・4.0・3.0・WC			
特徴他	売主契約不適合免責				
コメント					



最寄り施設①	最寄り施設②	最寄り施設③
ファミリーマート富山四方店 約260m	四方小学校 約600m	クスのアオキ四方店 約950m



会員名	 不動産パートナー株式会社 〒920-0348 金沢市松村3丁目411番地 TEL:076-268-0881 FAX:076-268-0882	免許番号	石川県知事 (2)第4244号	報酬額	分かれ
-----	---	------	--------------------	-----	-----

