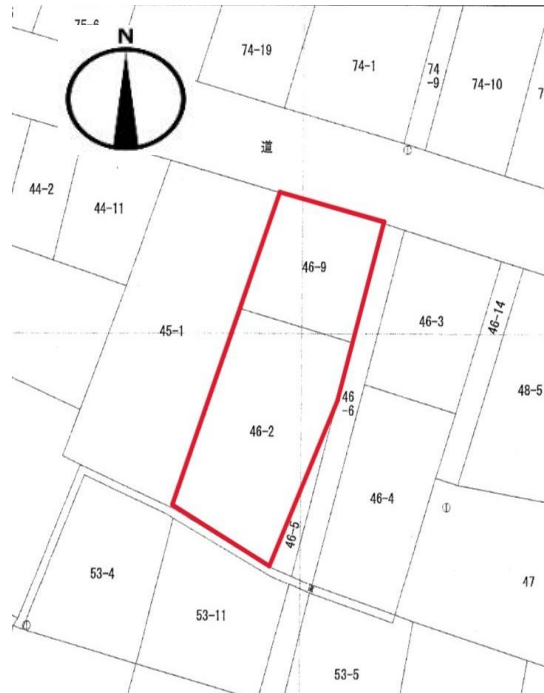




物件案内書【土地】

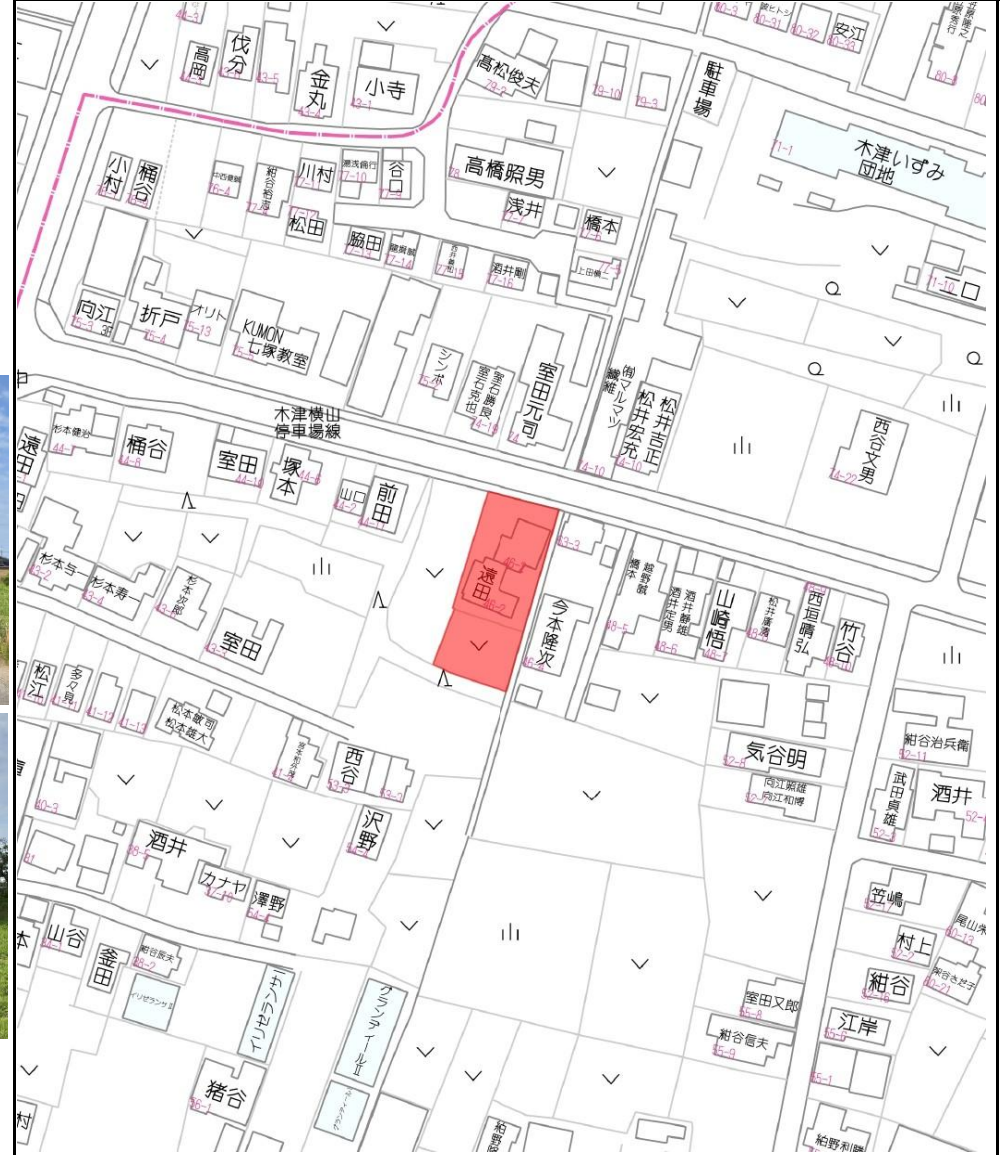


所在地	かほく市木津口46番2、46番9		小学校	七塚	中学校	河北台
用途地域	準住居地域		地目	宅地	現況	建物付
交通機関	巡回バス 木津東旭町前 徒歩約5分		建蔽率	60%	容積率	200%
引渡予定	即時		取引態様	仲介		
公募・実測	実測	舗装	有り			
都市計画区域	非線引き区域		地区計画	無し		
道路種別	公道		土地権利	所有権		
道路幅員	北側道路約6.4m					
設備	【電気】 —		【ガス】	プロパン	【飲水】	公営
					【排水】	下水
	・現状古家有り					
規制・制限等	現況有姿渡し・契約不適合免責・境界明示免責					
備考	かほく市木津のゆとりある古家付き売土地です。広い敷地面積で住宅用地はもちろん、事業用地や資材置き場等の多目的に活用ができます。古家付きの為、リノベーションして居住する事も検討の余地有り☆					



地番	面積(m <sup>2</sup> )	坪数(坪)	間口	道路幅員	坪単価	負担金	合計価格
46番2	618.42	187.07					
46番9	329.31	99.62	約16.1m	北側約6.4m	48,833円	無し	¥14,000,000

最寄り施設①	最寄り施設②	最寄り施設③
どんたくかほく店 約550m	ファミリーマートかほく松浜店 約620m	ゲンキー松浜店 約630m



不動産パートナー株式会社 〒920-0348 金沢市松村3丁目411番地 TEL:076-268-0881 FAX:076-268-0882	免許番号 石川県知事 (2)第4244号	報酬区分 売買価格× 3%+6万円
	会員名	報 酬 区 分