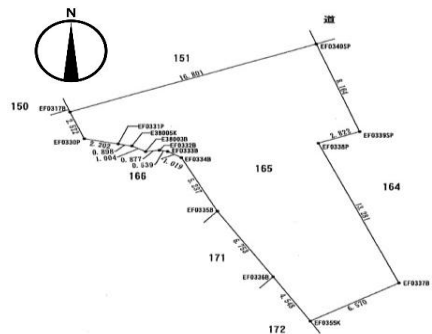




物件案内書【土地】



所在地	金沢市東山三丁目165番 (住居表示:3丁目4番14号)			小学校	明成	中学校	長町
用途地域	第一種住居地域			地目	宅地	現況	更地
交通機関	北鉄バス 東山前 徒歩約3分			建蔽率	60%	容積率	200%
引渡予定	即時			取引態様	仲介		
公募・実測	実測			舗装	有り		
都市計画区域	市街化区域			地区計画	無し		
道路種別	公道			土地権利	所有権		
道路幅員	北側道路約6.4m						
設備	【電気】 — 【ガス】都市ガス【排水】公営【下水】						
	・水道引込13mm ・敷地内ガス25mm引込み有り						
規制・制限等	準防火地域・15m高度地区・建築条件無し・現況有姿渡し・契約不適合免責						
備考	・ひがし茶屋街徒歩圏内の好立地◎ゆとりある約67坪の敷地、間口約16mで、お好きなハウスメーカーで多彩なプランの建築ができます。歴史と風情を感じる東山エリアで、金沢らしい暮らしをどうぞ☆						



会員名		不動産パートナー株式会社		免許番号	石川県知事 (2)第4244号	報酬区分	売価価格× 3%+6万円
		〒920-0348 金沢市松村3丁目411番地 TEL:076-268-0881 FAX:076-268-0882					

地番	面積(㎡)	坪数(坪)	間口	道路幅員	坪単価(千円)	負担金	合計価格
165番	221.71㎡	67.06坪	約16.1m	北側約6.4m	551千円	無し	¥37,000,000

最寄り施設①	最寄り施設②	最寄り施設③
ひがしやまこども園 約330m	ファミリーマートわくなみや小橋店 約420m	キリン堂金沢元町店 約700m

