



物件案内書【車庫付土地】



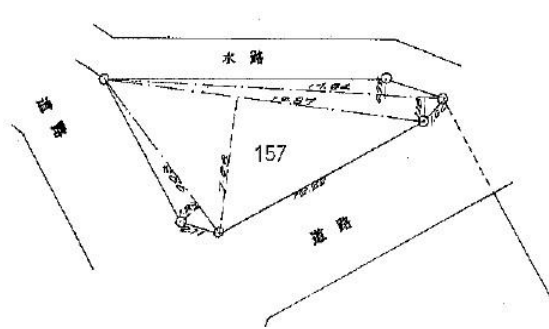
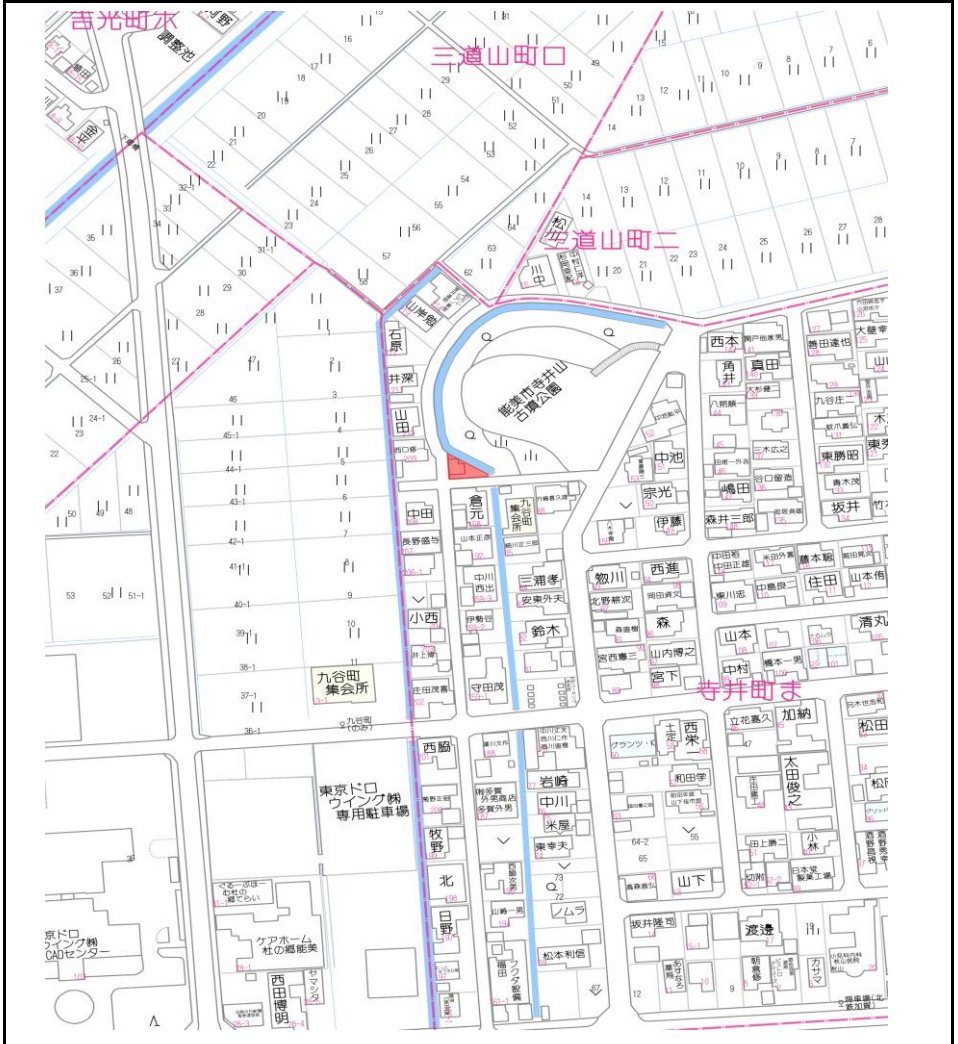
物件価格	¥3,000,000		建物価格	—
			内消費税	—
所在地	能美市寺井町ま157番地			
小学校	寺井小学校	中学校	寺井中学校	
交通機関	のみバス 九谷町 徒歩約2分			
引渡日	即	取引態様	媒介	

土地面積	83.30㎡(25.19坪)	土地権利	所有権	
公簿・実測	公簿	地目	宅地	
道路種別	公道	間口	南約15m・西約9.9m	
道路幅員	南約4.5m・西約4.5m			
建蔽率	50%	容積率	80%	
都市計画区域	市街化区域	用途地域	第一種低層住居専用地域	
備考				

建物面積	30.94㎡(9.35坪)	構造	木造かわらぶき平家建		
築年月	1985年月日不詳 築41年	駐車	2台可		
種類	車庫・物置	状況	空き家		
設備	【電気】北陸電力	【ガス】プロパン	【飲水】公営	【排水】下水	
間取り	1階:車庫・物置				
特徴他	未登記倉庫約18㎡有り、現状渡し、売主契約不適合免責				
コメント	車庫付き土地現況販売(車庫30.94㎡+未登記物置約18㎡)				



最寄り施設①	最寄り施設②	最寄り施設③
能美警察署 約550m	ローソン寺井店 約560m	寺井高校 約820m



会員名	<b>不動産パートナー株式会社</b> 〒920-0348 金沢市松村3丁目411番地 TEL:076-268-0881 FAX:076-268-0882	免許番号	石川県知事 (2)第4244号	報酬額	分かれ
-----	---	------	--------------------	-----	-----